



MENTORING THE FUTURE

AREL, Associazione Real Estate Ladies, lancia per l'anno 2016/2017 un programma di Mentorship rivolto alle studentesse del Corso "Tools and models for the design of built environment" della Laurea Magistrale internazionale in Management of Built Environment (già Gestione del Costruito), del Politecnico di Milano. Il proposito è quello di generare fiducia collettiva e ispirare le più giovani a perseguire i propri sogni con coraggio, trasmettendo loro i valori del talento e del merito. AREL chiede alle proprie Socie l'impegno di dedicare del tempo ogni mese, per sei mesi, al confronto con giovani laureande prossime all'ingresso nel mondo del real estate, con l'obiettivo di mettere a fuoco e condividere quei valori che hanno rappresentato i punti fermi della loro crescita professionale e della loro soddisfazione personale.

COS'È IL MENTORING?

Il mentoring è un processo informale di trasmissione di conoscenze fondato sul rapporto personale costruito nel tempo tra un "mentore" e il suo cosiddetto "protetto". Mentore è infatti un personaggio dell'Odissea, al quale Ulisse affida il figlio Telemaco prima di partire per la guerra. Quando Telemaco decide di prendere il mare per cercare suo padre, la dea Atena prende le sembianze di Mentore per accompagnare il giovane e guidarne il viaggio. Un bravo mentore, dunque, ascolta, consiglia, spiega, racconta, incoraggia, rassicura, sprona. Accompagna.

FINALITÀ DELL'INIZIATIVA

Il programma **Mentoring the future** si propone di aiutare giovani donne ad incanalare la propria energia, coraggio e spirito d'iniziativa in percorsi formativi e professionali concreti. AREL promuove il merito, valorizza il talento e incoraggia la creatività delle giovani. Dodici Socie hanno accolto con grande entusiasmo la possibilità di fare da Mentor alle studentesse del Politecnico di Milano, per tutto il percorso di **Mentoring the future**, della durata di sei mesi. Le Mentor volontarie eccellono per la loro particolare preparazione ed esperienza, e per i risultati raggiunti nella loro carriera professionale. **Mentoring the future** si propone la finalità di aumentare la professionalità di studentesse giovani prossime ad una laurea magistrale in ingegneria, finalizzata a formare competenze di tipo gestionale e tecnico-economiche per il settore immobiliare, attingendo dall'esperienza di donne leader che operano sul campo da più tempo e che hanno il compito di trasferire competenze e conoscenze acquisite nel corso della loro carriera.



Le Mentor mettono a disposizione il loro tempo per fornire alle studentesse motivate e meritevoli consigli su come valorizzare le proprie potenzialità e punti di forza, al fine di approcciare l'ingresso al mondo del lavoro e sviluppare una carriera coerente con le proprie aspirazioni. Il Comitato di **Mentoring the future** seleziona le studentesse più meritevoli sulla base della performance accademica conseguita durante il corso "Tools and models for the design of built environment" tenuto dalla Socia-Consigliera Angela Silvia Pavesi nel secondo semestre dell'Anno Accademico 2015/16 che si è appena concluso e del loro interesse ad entrare a far parte del programma.

#Mentoringthefuture è sviluppato e coordinato dal Comitato Organizzativo costituito dalle Socie: Micaela Della Valle, Cristina Ferrari Bravo, Angela Silvia Pavesi, Laura Piantanida, Daniela Rossi Cattaneo, Francesca Zirnstein.

LE MENTOR



VALERIA FALCONE

Architetto
PoliMi Managing Director
Cornerstone Real Estate Advisers



BARBARA PISANI

Architetto
PoliMi Fund Manager
BNP Paribas REIM SGR



ALESSANDRA FAVERO

Architetto
PoliMi Building Management
Revalo S.p.A.



MANUELA RAININI

Architetto
PoliMi Asset Manager
Allianz RE



PAOLA GIANASSO

Laurea Giurisprudenza
Vice Presidente Scenari Immobiliari



PAOLA RICCIARDI

Architetto PoliTo
Country Managing Director Reag S.p.A.
Duff & Phelps division



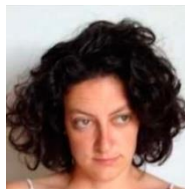
MICAELA MUSSO

Architetto PoliTo
Direttore Generale Abaco Team S.p.A.



ANNA MARIA RICCO

Laurea Informatica
Head of real estate Unicredit



VALERIA ORDONO

Architetto PoliMi
Partner Studio Sensibile de Rosales



PAOLA SANZENI

Laurea Scienze Politiche
Country Manager RICS Italia



MADDALENA PANU

Laurea Economia
Research Director Larry Smith



ELISABETTA TERZIARIOL

Laurea Lingue e Master in Turismo
Corporate Mkg Manager JLL Italy